

Come preparare con i propri figli il rientro a scuola in sicurezza

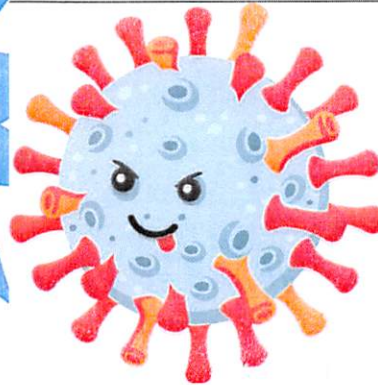
Si misura la temperatura prima di andare a scuola: se è superiore a 37.5 **NON SI VA A SCUOLA**





Con mal di gola,
tosse, raffreddore,
mal di testa, dolori
muscolari, vomito...
NON SI VA A
SCUOLA

In caso di contatto con
un soggetto positivo al
Covid 19 NON SI VA A
SCUOLA



È importante dare alla scuola i contatti delle persone da avvisare in caso di malessere durante le lezioni (nome e cognome, telefono fisso e cellulare...).

Si lavano bene le mani, prima e dopo il pasto o la merenda e prima di applicare la mascherina.



Si scrive il nome sulla merendina e sulla bottiglietta d'acqua e si possono mettere nello zaino una mascherina in più e il disinfettante personale



NON SI USANO penne, matite,
gomme, temperini, pastelli,
pennarelli... dei compagni. Si usa
solo il proprio materiale.



Nello zaino si può
mettere un sacchetto
richiudibile, con il
nome, per riporre la
mascherina durante il
pasto e/o la merenda.

La mascherina si
mette e si toglie
toccando soltanto
i laccetti

Buon rientro!
